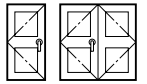


防音ドア

ガラス溝幅

15mm

框ドア(RC枠)



性能仕様

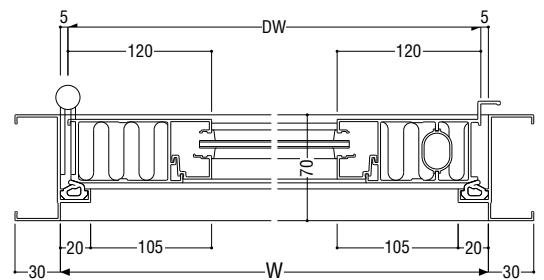
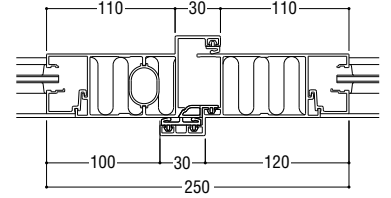
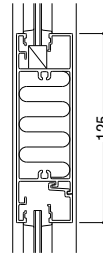
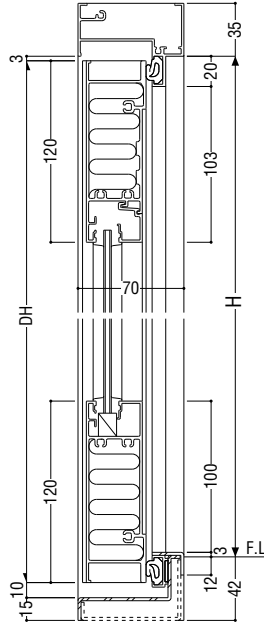
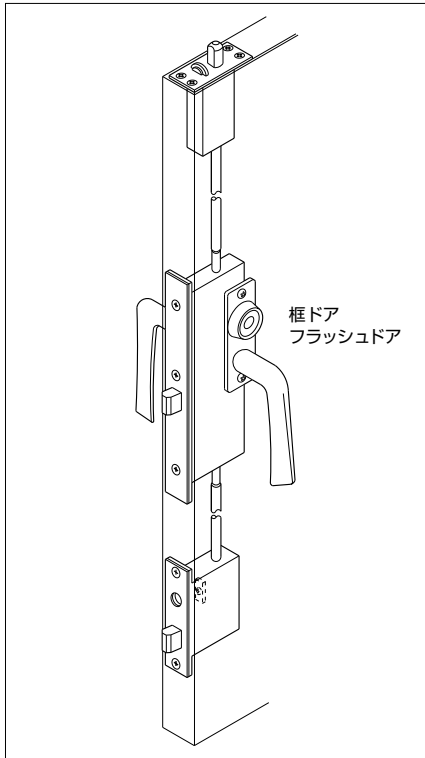
耐風圧性 **S-6** (2800Pa)

気密性 **A-4** (2等級線)

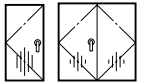
水密性 **W-5** (500Pa)

遮音性 **T-2** (30等級線)

グレモン締め錠



フラッシュドア(RC枠)

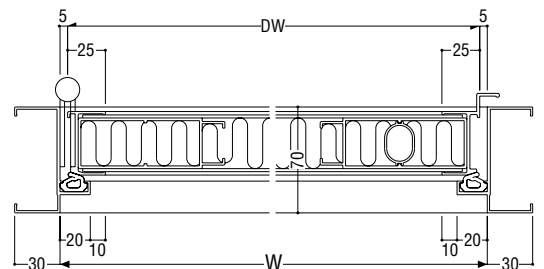
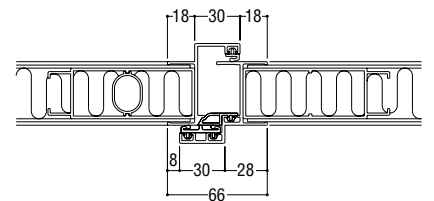
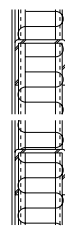
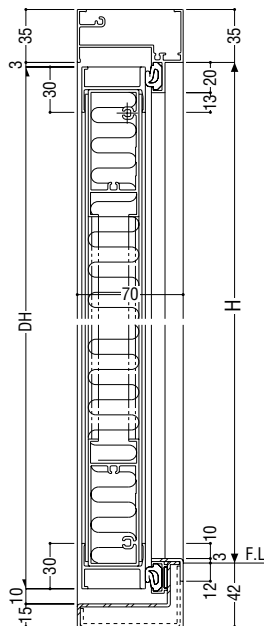
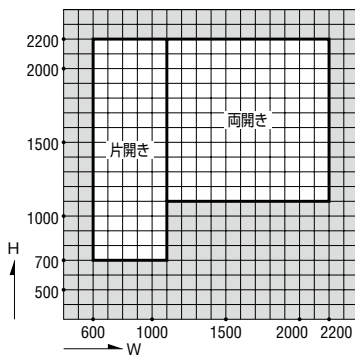


関連ページ

連窓方立	P. 397
共通付属品	P. 738
納まり参考図	P. 750

製作制限

S-6 (2800Pa)



断熱
防音サッシ

防音サッシ

一般サッシ

共通商品

BL 設定サッシ

断熱
防音サッシ (防火)

防音サッシ (防火)

共通商品 (防火)

アルミ樹脂
複合サッシ

パリアフリー
サッシ

換気商品

ブラインド
内蔵サッシ

出窓

収納型網戸

関連商品
マンション

共通付属品

商品
その他の

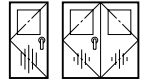
納まり参考図

防音ドア

ガラス溝幅

15mm

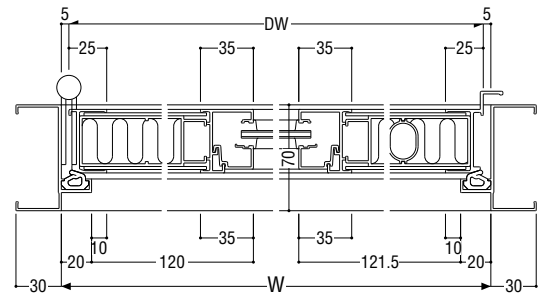
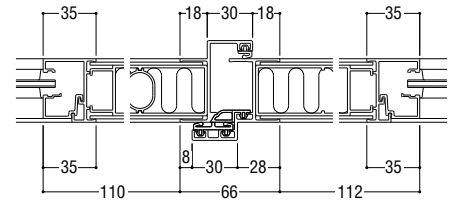
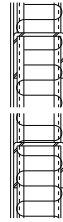
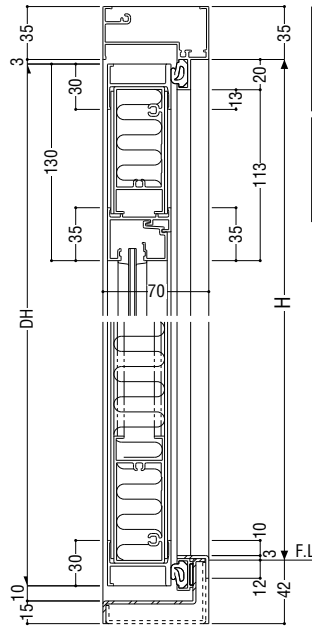
腰フラッシュドア(RC枠)



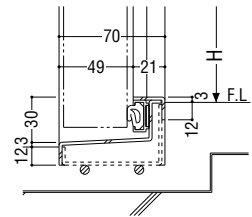
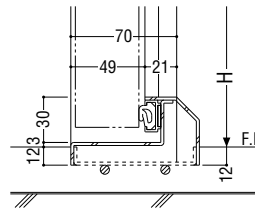
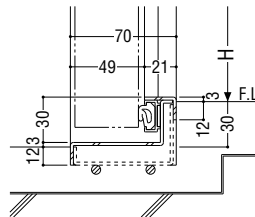
性能仕様

耐風圧性 **S-6** (2800Pa)気密性 **A-4** (2等級線)水密性 **W-5** (500Pa)遮音性 **T-2** (30等級線)

関連ページ

連窓方立 **P. 397**共通付属品 **P. 738**納まり参考図 **P. 750**

下枠納まり参考例



ステンレス材質 : SUS304
// 板厚 : t=1.5mm

断熱
防音サッシ

防音サッシ

一般サッシ

共通商品

BL認定サッシ

断熱
防音サッシ
(防火)

防音サッシ
(防火)

共通商品
(防火)

アルミ樹脂
複合サッシ

パリアフリー
サッシ

換気商品

ブラインド
内蔵サッシ

出窓

収納型網戸

マンション
関連商品

共通付属品

その他の
商品

納まり参考図